

forster  
thermfix  
light

**forster**

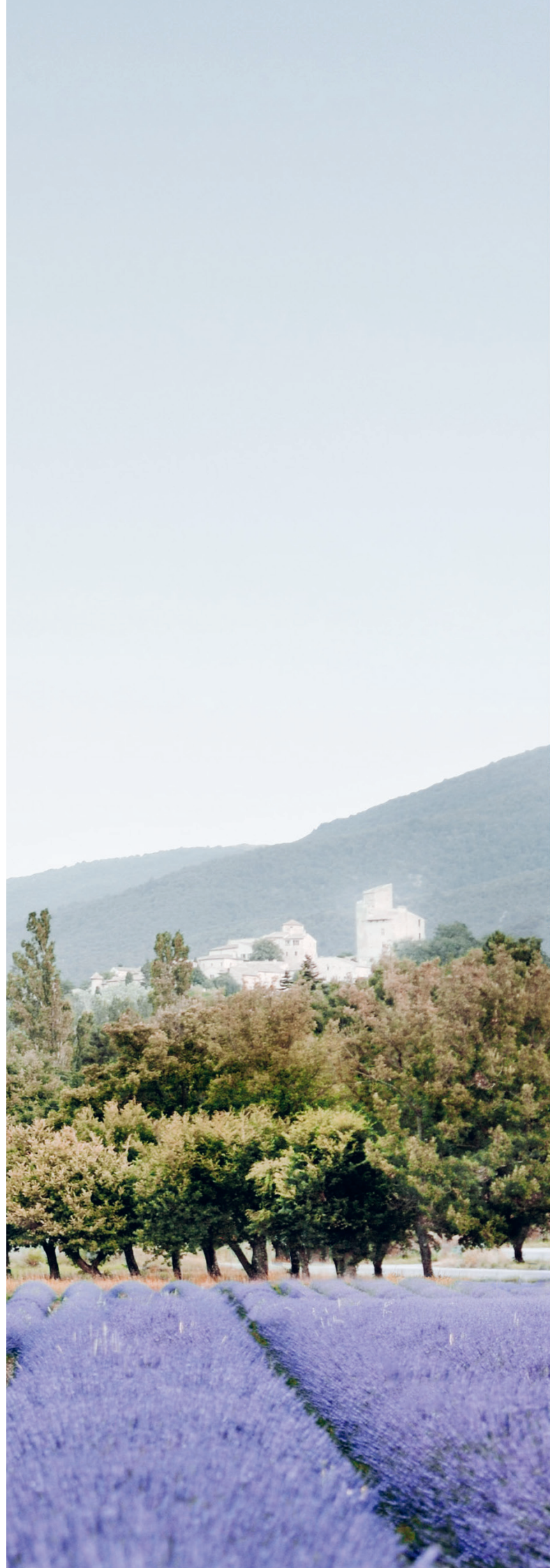
# forster thermfix light

## Wärmegegedämmte Vorhangfassaden

Ob als Vorhangfassade oder Schräg- / Horizontalverglasung, das forster thermfix light Aufsatz-Fassadensystem bietet, dank freier Wahl der Unterkonstruktion, dem Planer und Architekten ein grosses Mass an Gestaltungsfreiheit. Das System ermöglicht das problemlose Aufbringen eines Dichtungssystems auf handelsübliche Stahl- und Aluminiumprofile und Holzunterkonstruktionen.

Als Schräg- oder Horizontalverglasung ist das Produkt zudem im Brandschutz bis EI60 geprüft.

Ideale Kombinationselemente finden Sie im Profilsystem forster unico, unico xs und omnia, zum Beispiel für wärmegegedämmte Fenster und Türen.





# forster thermfix vario light

## Vertikales Aufsatz-Fassadensystem

Mit dem System forster thermfix light lässt sich im Handumdrehen ein Dichtungssystem auf handelsübliche Stahl- und Aluminiumprofile oder auf Holzunterkonstruktionen anbringen. Diese besonders wirtschaftliche Lösung bietet ein hohes Mass an Gestaltungsfreiheit und kann mit den Standardtüren und -fenstern forster presto, unico und omnia kombiniert werden.

### Ihre Vorteile

- Gute Wärmedämmung
- Filigrane Bauweise
- Hohe Wirtschaftlichkeit

### Technische Angaben

#### Materialvarianten

Erhältlich als CO<sub>2</sub>-reduzierter Low Carbon Emission Steel  
Aufsatzprofil in Stahl verzinkt Standard

Aufsatzprofil in Aluminium

Unterkonstruktion in Stahl, Aluminium oder Holz

#### Ansichtsbreiten

Pfosten- und Riegelprofil in 50 mm

#### Abmessungen

Festverglasung (B×H):

unendlich × stockwerkübergreifend, abhängig der statischen Anforderungen

#### Systemmerkmale

Ausführungsvarianten:

Vorhangfassade oder innere Trennwand

Deckleisten in Aluminium und Edelstahl

Füllelementdicke max. 60 mm

Füllungsgewicht max. 450 kg

Trockenverglasung

#### Leistungseigenschaften\*

CE-/UKCA-Kennzeichnung nach EN 13830

EPD Umwelt Produktdeklaration nach ISO 14025 und EN 15804

Wärmedämmung Pfosten-Riegel:

U<sub>f</sub>-Wert bis 1.00 W/(m<sup>2</sup>·K)

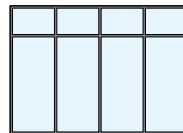
Widerstandsfähigkeit bei Windlast:

nach EN 12179 3 kN/m<sup>2</sup>, Sicherheitslast 4,5 kN/m<sup>2</sup>

Schlagregendichtheit: Klasse R7 (600 Pa) nach EN 12155

Luftdurchlässigkeit: Klasse AE (>600 Pa) nach EN 12153

Stoßfestigkeit: Klasse I5/E5 nach EN 14019



\*Länderspezifische Zulassungen und Anforderungen beachten



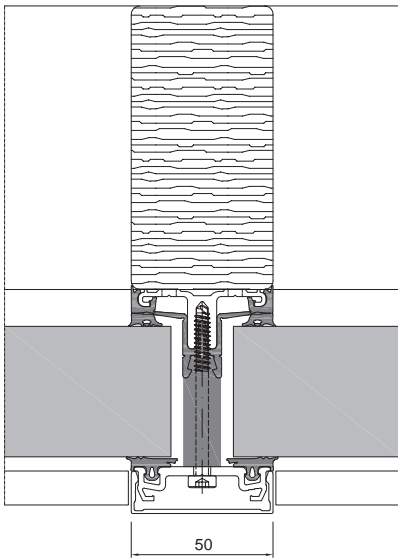
  
 Low Carbon  
 Emission Steel

  
 EPD

  
 Wärme-  
 dämmung

  
 Schmale  
 Profile

  
 Öko-  
 nomisch



Pfosten-Riegel



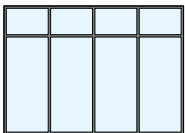
# forster thermfix light

## Aufsatz-Fassadensystem für die Schrägverglasung

Das isolierte Aufsatz-Fassadensystem für schräg- und horizontale Verglasungen mit Brandschutzanforderung im Aussenbereich, forster thermfix light ermöglicht das problemlose Aufbringen eines Dichtungssystem auf handelsübliche Stahlprofilen. Das System zeichnet sich durch einfache und schnelle Verarbeitung und somit durch hohe Wirtschaftlichkeit aus und überzeugt durch seine äusserst filigrane Bauweise von 50 mm Ansichtsbreite. Durch die freie Wahl der Unterkonstruktion bietet es dem Planer und Architekten ein grosses Mass an Gestaltungsfreiheit.

### Ihre Vorteile

- Wärmedämmung
- Brandschutz
- Deckleisten optional aus Edelstahl



### Technische Angaben

#### Materialvarianten

Erhältlich als CO<sub>2</sub>-reduzierter Low Carbon Emission Steel  
Aufsatzprofil in Stahl verzinkt Standard

Unterkonstruktion in Stahl

#### Ansichtsbreiten

Pfosten- und Riegelprofil in 50 mm

#### Abmessungen

Horizontalverglasung (B×H):  
unendlich × 3980 mm, Dachneigung 0° - 15°

Schrägverglasung (B×H):  
unendlich × 4009 mm, Dachneigung 16° - 80°

#### Systemmerkmale

Ausführungsvarianten:  
Schräg- / Horizontalverglasung

Deckleisten in Aluminium und Edelstahl

Füllelementdicke max. 60 mm

Füllungsgewicht max. 450 kg

Trockenverglasung

#### Leistungseigenschaften\*

CE-/UKCA-Kennzeichnung nach EN 13830

EPD Umwelt Produktdeklaration nach ISO 14025 und EN 15804

Wärmedämmung Pfosten-Riegel:  
U<sub>f</sub>-Wert bis 1.00 W/(m<sup>2</sup>·K)

Brandschutz:  
E30/EI30/EI60 nach EN 1634-1

Widerstandsfähigkeit bei Windlast:  
In Anlehnung an EN 12179 2500 Pa, Sicherheitslast 3600 Pa

Schlagregendichtheit: Klasse RE (1200 Pa) in Anlehnung an EN 12155

Luftdurchlässigkeit: Klasse AE (1200 Pa) in Anlehnung an EN 12153

\*Länderspezifische Zulassungen und Anforderungen beachten



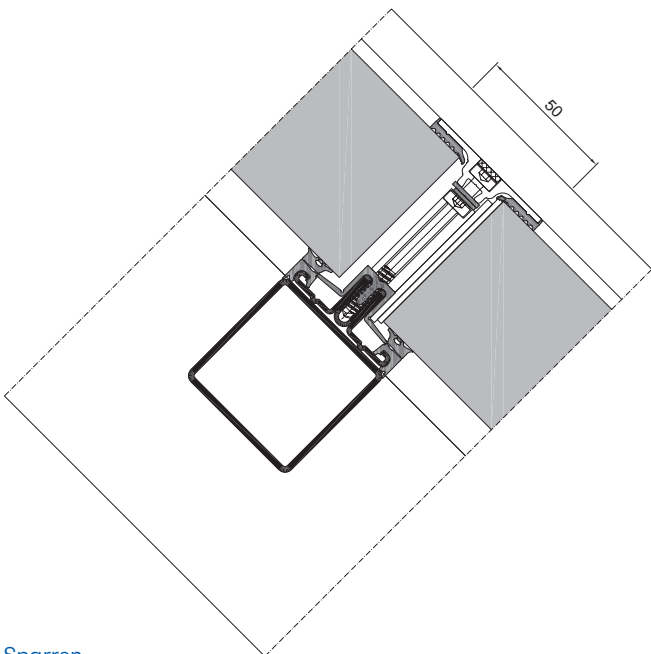
Low Carbon  
Emission Steel

EPD  
PDF

Wärme-  
dämmung

Brand-  
schutz

Öko-  
nomisch



Sparren

# Steel is our nature.

## Unser Herz schlägt für Stahl. Wir entwickeln langlebige Systeme für formschöne und energieeffiziente Architektur.

Forster Profilsysteme entwickelt und produziert in der Schweiz sichere und energieeffiziente Lösungen aus Stahl und Edelstahl für Türen, Fenster und Fassaden. Forster arbeitet mit eigenen Niederlassungen in mehr als 20 Ländern – und exklusiven Vertriebspartnern in rund 10 weiteren. Dabei stehen unseren Kunden bei Objekten eigene Berater vor Ort zur Seite: von Europa über den Mittleren Osten und Asien bis Nordamerika. Systeme von Forster werden für Gebäudehülle und Innenraum eingesetzt.

Darunter sind marktführende Lösungen, die höchste Anforderungen und Standards für Wärmedämmung und Sicherheitsanwendungen wie Brandschutz, Einbruch- und Durchschusshemmung erfüllen. Passendes Zubehör rundet das Produktangebot ab. Ebenso können unsere Kunden und Geschäftspartner aus Architektur, Planung und Bau auf umfassende Dienstleistungen für ihre Branche zählen.

Forster Profilsysteme AG | CH-8590 Romanshorn  
info@forstersystems.com | forstersystems.com

**forster**