

forster
thermfix
light

forster

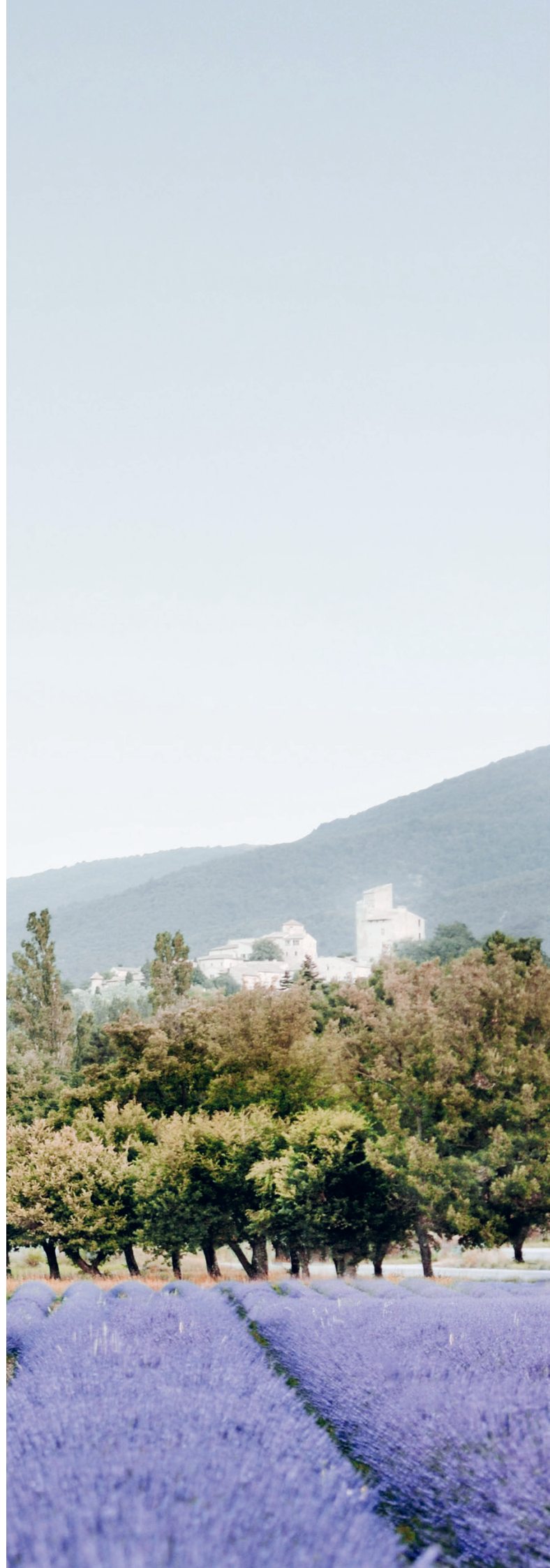
forster thermfix light

Façades-rideaux à isolation thermique

Qu'il s'agisse d'une façade-rideau, d'un vitrage ou d'une verrière, le système de façade en applique forster thermfix light offre aux planificateurs et aux architectes une grande liberté conceptuelle grâce au libre choix de la sous-construction. Il permet l'application aisée d'un système de joints sur des profilés en acier ou aluminium, et des sous-constructions en bois disponibles dans le commerce.

Dans ses exécutions de verrière et de vitrage horizontal, ce produit affiche par ailleurs une résistance au feu testée jusqu'à EI60.

Cette gamme est compatible avec les systèmes de profilés pour portes et fenêtres unico, unico xs et omnia complétant ainsi l'éventail des possibilités en isolation thermique.





forster thermfix vario light

Systeme de facade en applique vertical

Le systeme forster thermfix light permet l'application aisee d'un systeme de joints sur des profiles en acier ou aluminium, et des sous-constructions en bois disponibles dans le commerce. Cette solution particulierement economique offre une grande liberte de conception et peut etre combinee avec des portes et des fenetres standard forster presto, unico et omnia.

Vos avantages

- Excellente isolation thermique
- Construction filigrane
- Rentabilite elevee

Donnees techniques

Matériaux

Disponible en low carbon emission steel à réduction de CO₂
Profilé rapporté en acier galvanisé standard

Profilé rapporté en aluminium

Sous-construction en acier, en aluminium ou en bois

Largeurs face vue

Profilé de montant et de traverse de 50 mm

Dimensions

Vitrage fixe (l×H):

infini × sur plusieurs étages, en fonction des exigences statiques

Caractéristiques du système

Variante d'exécution:

façade-rideau ou cloison intérieure

Couvre-joints en aluminium et en acier inoxydable

Épaisseur max. de l'élément de remplissage 60 mm

Poids max. de l'élément de remplissage 450 kg

Vitrage à sec

Performances*

Marquage CE/UKCA selon EN 13830

Déclaration Environnementale de Produit DEP selon ISO 14025 et EN 15804

Isolation thermique montant/traverse:

U_t jusqu'à 1,00 W/(m²·K)

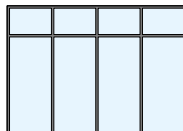
Résistance au vent:

selon EN 12179 3 kN/m², charge de sécurité 4,5 kN/m²

Étanchéité à la pluie battante: classe R7 (600 Pa) selon EN 12155

Perméabilité à l'air: classe AE (> 600 Pa) selon EN 12153

Résistance aux chocs: classe I5 / E5 selon EN 14019



* Tenir compte des homologations et des exigences nationales



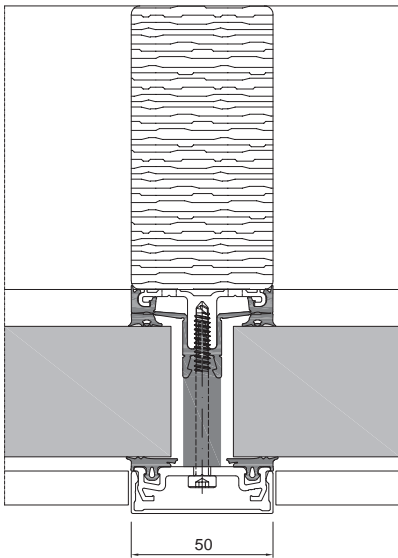

 Low carbon
 emission steel


 EPD

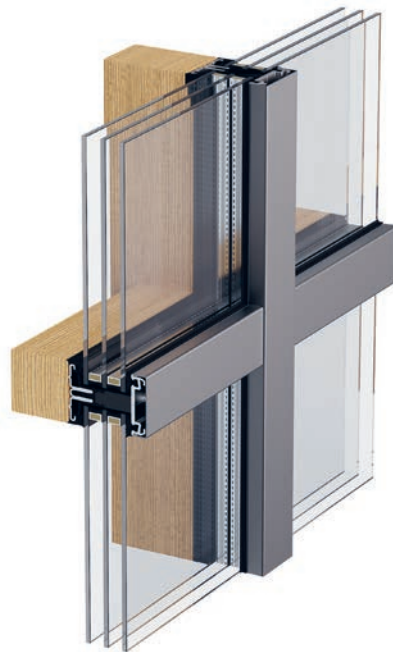

 Isolation
 thermique


 Profilés
 fins


 Éco-
 nomique



Poteau-traverse



forster thermfix light

Système de profilés d'applique pour verrières

Le système de profilés d'applique Forster thermfix light pour verrières inclinées ou horizontales isolées avec exigences de protection incendie en extérieur permet l'application sans problème d'un système de joints sur des profilés en acier disponibles dans le commerce. Ce système se distingue par une manipulation simple et rapide, et donc par une grande rentabilité. Sa structure extrêmement filigrane de 50 mm offre quant à elle des largeurs face vue très convaincantes. Le libre choix de la sous-construction donne une grande liberté de conception aux planificateurs et aux architectes.

Vos avantages

- Isolation thermique
- Protection incendie
- Couvre-joints en acier inoxydable en option



Données techniques

Matériaux

Disponible en low carbon emission steel à réduction de CO₂
Profilé rapporté en acier galvanisé standard

Sous-construction en acier

Largeurs face vue

Profilé de montant et de traverse de 50 mm

Dimensions

Vitrage horizontal (LxH):
infini x 3980 mm, pente de la toiture 0° - 15°

Verrière (LxH):
infini x 4009 mm, pente de la toiture 16° - 80°

Caractéristiques du système

Variante d'exécution:
verrière / vitrage horizontal

Couvre-joints en aluminium et en acier inoxydable

Épaisseur max. de l'élément de remplissage 60 mm

Poids max. de l'élément de remplissage 450 kg

Vitrage à sec

Performances*

Marquage CE/UKCA selon EN 13830

Déclaration Environnementale de Produit DEP selon ISO 14025 et EN 15804

Isolation thermique montant/traverse:
U_f jusqu'à 1,00 W/(m²·K)

Résistance au feu:
E30/EI30/EI60 selon EN 1634-1

Résistance au vent:
basée sur EN 12179 2500 Pa, charge de sécurité 3600 Pa

Étanchéité à la pluie battante: classe RE (1200 Pa) basée sur EN 12155

Perméabilité à l'air: classe AE (1200 Pa) basée sur EN 12153

* Tenir compte des homologations et des exigences nationales



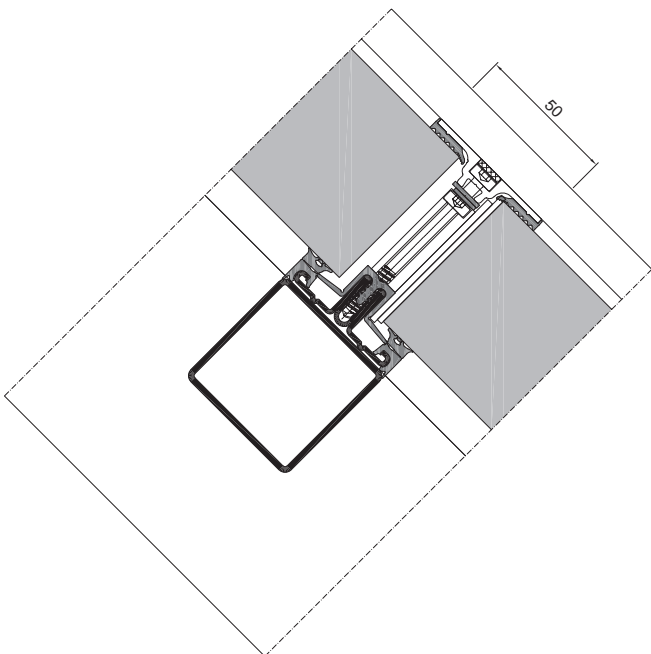

Low carbon
emission steel


EPD


Isolation
thermique


Résistance
au feu


Éco-
nomique



Steel is our nature.

938363/80002204/01-25

Nous sommes passionnés par l'acier. Nous développons des systèmes durables pour une architecture esthétique à haute efficacité énergétique.

Située en Suisse, l'entreprise Forster Systèmes de profilés développe et fabrique des solutions sûres et à haute efficacité énergétique en acier et acier inoxydable pour portes, fenêtres et façades. Forster travaille avec ses propres filiales dans plus de 20 pays et avec des partenaires de distribution exclusifs dans une dizaine d'autres. Nos clients sont accompagnés sur place par nos propres conseillers, de l'Europe à l'Amérique du Nord en passant par l'Asie et le Moyen-Orient. Les systèmes de Forster sont particulièrement adaptés pour l'enveloppe de

bâtiment et les espaces intérieurs. Forster propose notamment des solutions leaders sur le marché qui répondent aux plus hautes exigences et normes en matière d'isolation thermique et de sécurité comme la protection incendie, la résistance à l'effraction et la résistance aux balles. Des accessoires adéquats viennent compléter l'offre de produits. Enfin, nos clients et partenaires des secteurs de l'architecture, de la planification et de la construction peuvent compter sur des prestations complètes.

Forster Profilsysteme AG | CH-8590 Romanshorn
info@forstersystems.com | forstersystems.com

forster