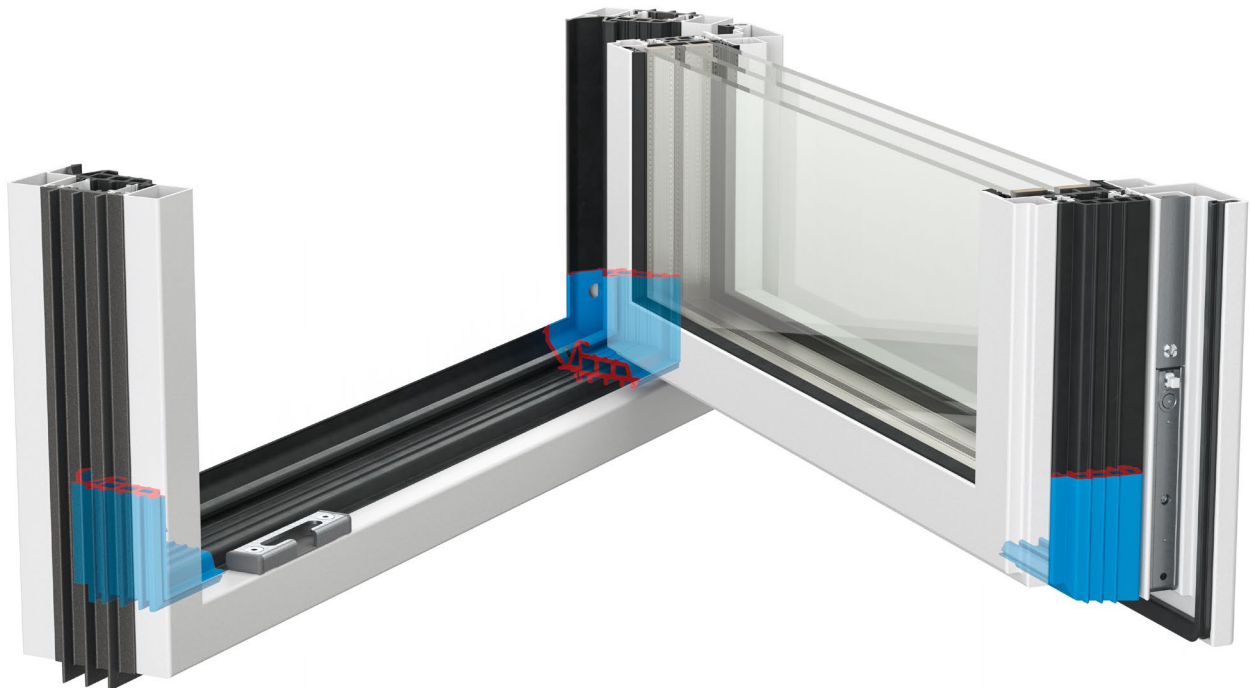


Verarbeitungsunterlagen Informations pour la mise en oeuvre Processing information

Neu: Forster omnia Fenster Dichtungsrahmen und Eckstücke

Nouveau: cadres d'étanchéité de fenêtres et pièces d'angle Forster omnia

New: Forster omnia window seal frames and corner pieces

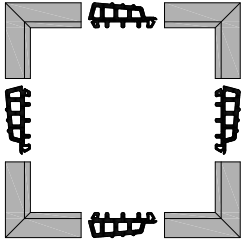
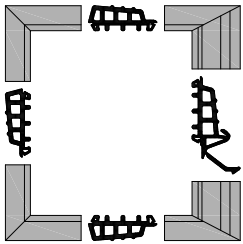
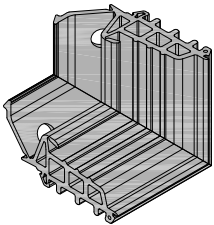
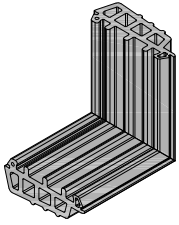
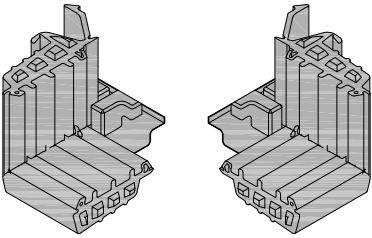


- Fertig geklebte Dichtungsrahmen auf Mass hergestellt
- Für Fensterflügel und Rahmen
- Auch für 2. öffnenden Fensterflügel
- Passgenaue und dichte Verbindung
- Optionale Eckstücke für Rahmen/Flügel und umfangreiches Sortiment an schnelltrocknenden Klebemitteln
- Cadres d'étanchéité collés prêts à l'emploi fabriqués sur mesure
- Pour vantail de fenêtre et cadre
- Aussi pour deuxième vantail de fenêtre ouvrant
- Liaison étanche et parfaitement ajustée
- Pièces d'angle en option pour cadre/vantail et assortiment complet de colles à séchage rapide
- Made-to-measure glued seal frames
- For window sashes and frames
- Also for 2nd active leafs
- Precisely fitting, tightly sealed connection
- Optional corner pieces for frame/leaf and comprehensive range of instant glues

Neues Zubehör

Nouveaux accessoires

New accessories

| Abbildung Figure Figure | Bezeichnung Désignation Designation | Verkaufseinheit Unité de vente Sales unit | Art.Nr. art. no. art. no. |
|-------------------------------------------------------------------------------------|--------------------------------------------------------------------------------------------------------------------------------------------------------------------------------------------------------------------------------------|----------------------------------------------------------------------------------------|---------------------------------------------------------------------------------------|
|  | <p>Dichtungsrahmen Mitteldichtung geklebt für 1. öffnender Flügel omnia 975351</p> <p>Cadres de joint collés pour 1er vantail ouvrant omnia 975351</p> <p>Glued seal frame for 1st active leaf omnia 975351</p> | | <p>siehe Bestellformular</p> <p>voir Formulaire de commande</p> <p>see Order form</p> |
|  | <p>Dichtungsrahmen Mitteldichtung geklebt für 2. öffnender Flügel omnia 975351</p> <p>Cadres de joint collés pour 2e vantail ouvrant omnia 975351</p> <p>Glued seal frame for 2nd active leaf omnia 975351</p> | | <p>siehe Bestellformular</p> <p>voir Formulaire de commande</p> <p>see Order form</p> |
|  | <p>Eckstück für Mitteldichtung Rahmen, EPDM, schwarz, für Dichtung 975350</p> <p>Pièce d'angle pour joint médian cadre, EPDM, noir, pour joints 975350</p> <p>Corner piece for centre seal frame, EPDM, black, for seals 975350</p> | 4 Stk./pcs | 975602 |
|  | <p>Eckstück für Mitteldichtung Flügel, EPDM, schwarz, für Dichtung 975351</p> <p>Pièce d'angle pour joint médian vantail, EPDM, noir, pour joints 975351</p> <p>Corner piece for centre seal leaf, EPDM, black, for seals 975351</p> | 4 Stk./pcs | 975603 |
| bestehend / existant / existing | | | |
|  | <p>Mitteldichtstück für Stulpfenster, EPDM, schwarz</p> <p>Pièce d'étanchéité médian pour vantail semifixe, EPDM, noir</p> <p>Centre sealing piece for double sash windows, EPDM, black</p> | <p>10 Stk./pcs 5 links / 5 rechts 5 gauche / 5 droite 5 left / 5 right</p> | 975340 |

Dichtungen
Bestellformular

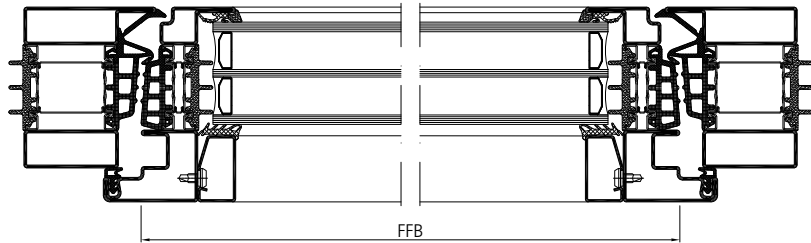
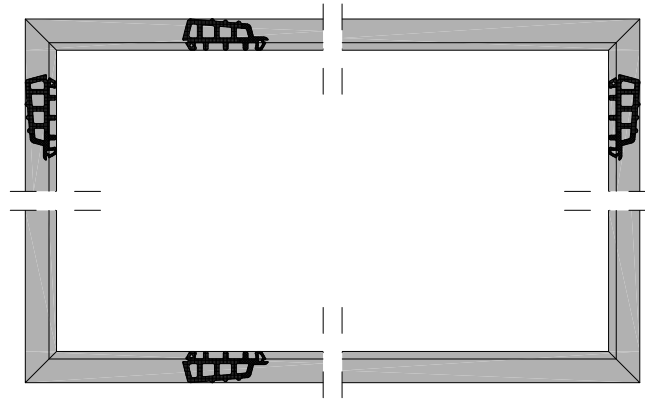
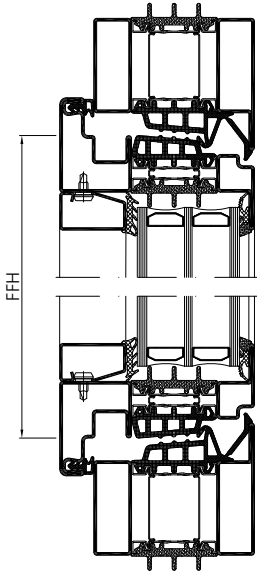
Joints
Formulaire de commande

Weatherstrippings
Order form

Bestellformular
für geklebte Dichtungsrahmen
1. öffnender Flügel
Art. Nr. 9912006 (aus 975351)

Formulaire de commande
pour cadres collés
1er vantail ouvrant
art.no. 9912006 (de 975351)

Order form
for bonded seal frame
1. active leaf
art.no. 9912006 (from 975351)



Kunde:
Client:
Customer:

Objekt:
Projet:
Project:

Kontaktperson:
Responsable de projet:
Project responsibility:

| Pos. | Stück Qté. Piece | FFB [mm] | FFH [mm] |
|--------|------------------------|-------------|-------------|
| Pos. 1 | | | |
| Pos. 2 | | | |
| Pos. 3 | | | |
| Pos. 4 | | | |
| Pos. 5 | | | |

| Pos. | Stück Qté. Piece | FFB [mm] | FFH [mm] |
|---------|------------------------|-------------|-------------|
| Pos. 6 | | | |
| Pos. 7 | | | |
| Pos. 8 | | | |
| Pos. 9 | | | |
| Pos. 10 | | | |

09/2024

Dichtungen
Bestellformular

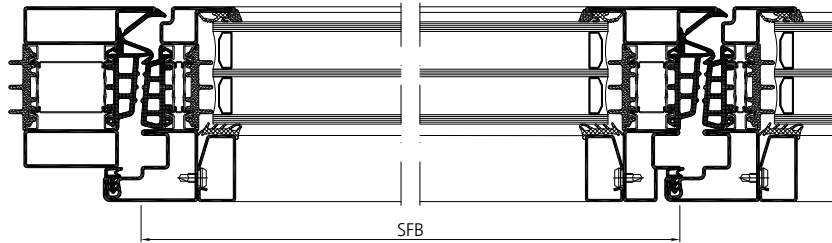
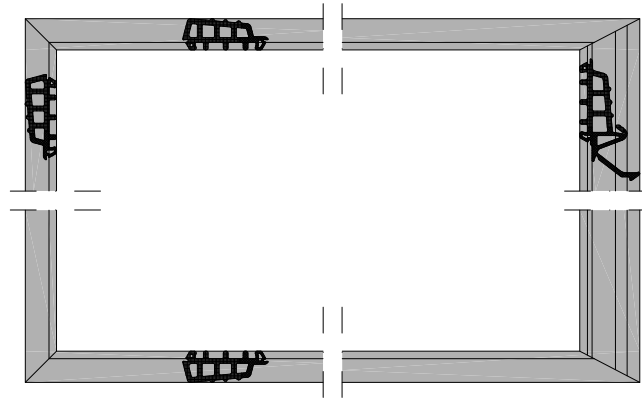
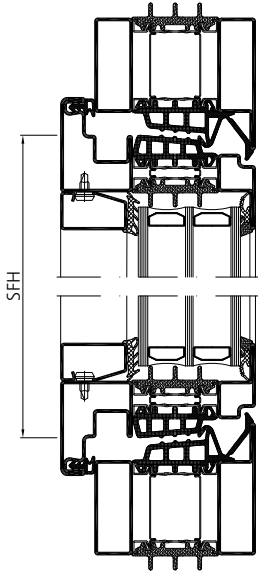
Joints
Formulaire de commande

Weatherstrippings
Order form

Bestellformular
für geklebte Dichtungsrahmen
2. öffnender Flügel
Art. Nr. 9912007 (aus 975350+975351)

Formulaire de commande
pour cadres collés
2e vantail ouvrant
art.no. 9912007 (de 975350+975351)

Order form
for bonded seal frame
2. active leaf
art.no. 9912007 (from 975350+975351)



Kunde:
Client:
Customer:

Objekt:
Projet:
Project:

Kontaktperson:
Responsable de projet:
Project responsibility:

| Pos. | Stück Qté. Piece | SFB [mm] | SFH [mm] |
|--------|------------------------|-------------|-------------|
| Pos. 1 | | | |
| Pos. 2 | | | |
| Pos. 3 | | | |
| Pos. 4 | | | |
| Pos. 5 | | | |

| Pos. | Stück Qté. Piece | SFB [mm] | SFH [mm] |
|---------|------------------------|-------------|-------------|
| Pos. 6 | | | |
| Pos. 7 | | | |
| Pos. 8 | | | |
| Pos. 9 | | | |
| Pos. 10 | | | |

09/2024

Neues Zubehör



Nouveaux accessoires

New accessories

Für die Verarbeitung der Fenster Mitteldichtungen bieten wir unseren Kunden unterschiedliche Optionen. Eine davon stellt das Kleben von Dichtungsrahmen durch den Verarbeiter dar. Hierzu wurden diverse schnelltrocknende Klebmittel geprüft welche direkt im Handel bezogen werden können.

Nous proposons à notre clientèle différentes options pour la mise en œuvre des joints centraux de fenêtres. L'une d'entre elles est le collage du cadre d'étanchéité par la personne responsable de la mise en œuvre. Pour ce faire, différentes colles à séchage rapide disponibles directement dans le commerce ont été vérifiées.

We offer our customers various options for processing the window centre seals. One of these is to affix the seal frames with glue. Various instant glues have been tested here that can be purchased directly from retailers.

| Abbildung Figure Figure | Bezeichnung Désignation Designation | Verkaufseinheit Unité de vente Sales unit | Art. Nr. art. no. art. no. |
|-------------------------------------------------------------------------------------|--------------------------------------------------------------------------------------------------------------------------------------------------------------------------------------------------------------------------------------------------------------------------------------------------------------------------------------------------------------------------------------------------------------------------------------------------------------------------------------------------------------------------------------------------------------------------------------------------------------------------------------------------------------------------------------------------------------------------------------------------------------------------------------------------------------------------------------------------------------|-------------------------------------------------|----------------------------------------------------------------|
|  | <p>Sekundenkleber Cyberbond 2008 Colle instantanée Cyberbond 2008 Instant glue Cyberbond 2008</p> <p>Dosierspitze Linop DT-M Optional, für noch genauere Verarbeitung Valve de dosage Linop DT-M En option, pour une mise en œuvre encore plus précise Dosing valve Linop DT-M Optional, for even more precise processing</p> <p>Bezug innerhalb EU via online Shop. Mindestabnahmemenge 1 Stück Retrait au sein de l'UE via la boutique en ligne. Quantité minimale retirée: 1 unité Purchased within EU via online shop. Minimum purchase = 1 piece</p> <p>Bezug innerhalb der Schweiz via Handel. Mindestabnahmemenge 20 Stück Retrait en Suisse via les commerces. Quantité minimale retirée: 20 unités Purchased within Switzerland via retailers. Minimum purchase = 20 pieces</p> | <p>10 g / 20 g 1 Stk./pce</p> | <p>ottozeus</p> <p>ruderer</p> |
|  | <p>Sekundenkleber SCS Glue X2 Inkl. Dosierspitze Colle instantanée SCS Glue X2 Avec valve de dosage Instant glue SCS Glue X2 Incl. dosing valve</p> <p>Bezug Schweiz / EU / International via online Shop Mindestabnahmemenge 1 Stück Retrait Suisse / UE / international via la boutique en ligne Quantité minimale retirée: 1 unité Purchased within Switzerland / EU / international via online shop. Minimum purchase = 1 piece</p> | <p>25 g 1 Stk./pce</p> | <p>swiss-composite</p> |

Vorteile:

- Extrem kurze Austrocknungszeit von nur 3-10 Sekunden
- Starke und dauerhafte Verbindung
- Einsatztemperaturen -50°C bis 80°C
- REACH / CLP / RoHS / CMR – konform

Avantages:

- Temps de séchage extrêmement court de 3 à 10 secondes seulement
- Liaison forte et durable
- Températures d'application de -50 °C à 80 °C
- Conforme REACH / CLP / RoHS / CMR

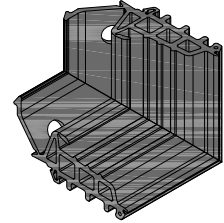
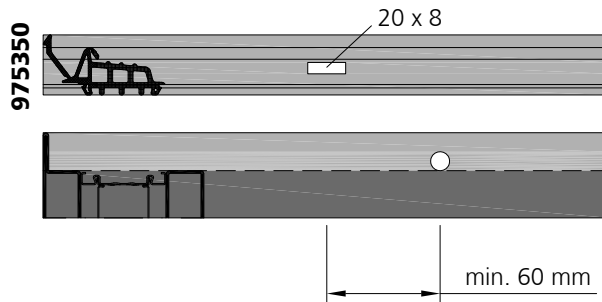
Benefits:

- Extremely short drying time of just 3 to 10 seconds
- Strong, long-lasting connection
- Can be used at temperatures from -50 °C to 80 °C
- Conforms with REACH / CLP / RoHS / CMR

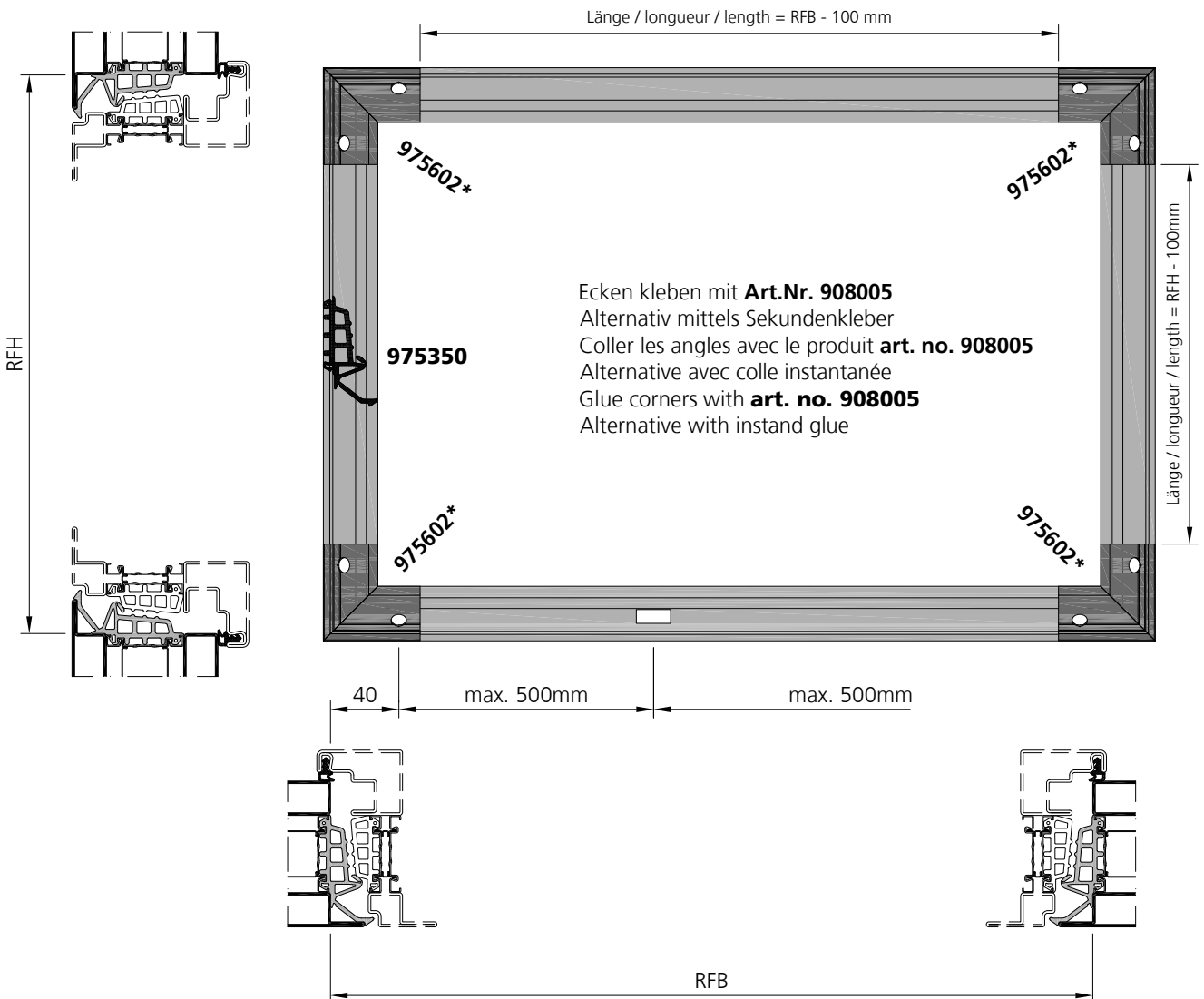
**Verarbeitung Mitteldichtung
Rahmen**

**Mis en oeuvre joint central
cadre**

**Processing central seal
frame**



975602*

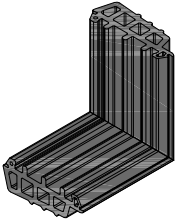


* Alternativ kann die Dichtung in Gehrung geschnitten (Zuschnittwerkzeug 975202) und verklebt werden.
On peut aussi biseauter le joint (outil de découpe 975202) et le coller.
Alternatively the seal can be mitred (cutting tool 975202) and bonded.

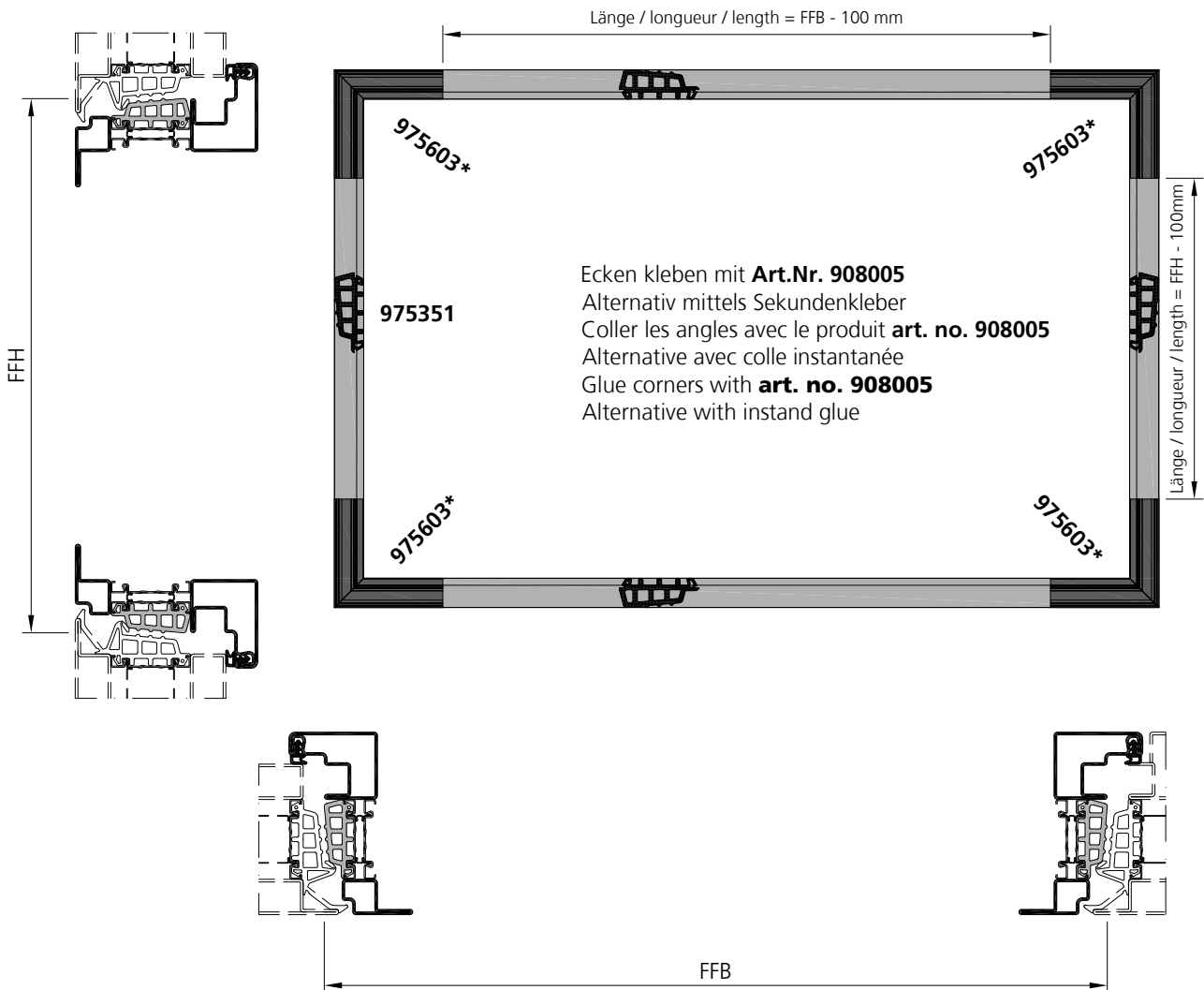
Verarbeitung Mitteldichtung
1. öffnender Flügel

Mis en oeuvre joint central
1er vantail ouvrant

Processing central seal
1st active leaf



975603*



* Alternativ kann die Dichtung in Gehrung geschnitten (Zuschnittwerkzeug 975202) und verklebt werden.
On peut aussi biseauter le joint (outil de découpe 975202) et le coller.
Alternatively the seal can be mitred (cutting tool 975202) and bonded.

Steel is our nature.